



LAE_CONFIG 配置软件

使用说明书

目 录

1.前言.....	3
1.1 文档使用说明.....	3
1.2 安全事项.....	3
2.软件概述.....	4
3.软件使用.....	5
3.1 软件界面介绍.....	5
3.2 扫描网络中的硬件.....	6
3.3 修改模块的 IP 地址.....	7
3.3.1 方法 1（此方法只能在“IP 地址分配方式：动态 IP”下有效）.....	7
3.3.1 方法 2（全部可用）.....	8
3.4 修改模块的参数.....	9

1.前言

1.1 文档使用说明

本文档描述产品功能规格、安装、操作及设定，以及有关网络协议内容。该文档仅适用于训练有素的电气自动化工程师使用。

(1) 免责声明

作者已经对文档进行了必要的检查，但是随着产品的升级发展，文档可能会包含技术参数或者编辑方面的错误，我们保留做出调整和修改的权利而无需提前通知用户。

(2) 专利说明

本产品的设计者已经对产品的外观和技术实现方法申请了专利保护，任何试图抄袭、仿制或者反向设计的行为都可能触犯法律。

(3) 版权

未经作者授权，禁止对本文档进行复制、分发和使用。

1.2 安全事项

本产品为工业场合使用的专业软件，需具备电气操作经验的工作人员才可使用。使用前请务必仔细阅读本手册，并依照指示操作，以免造成人员伤害或产品受损。

版本	日期	说明
V1.00	2021.02.01	首发
V1.01	2023.02.01	增加参数，中英文说明

2.软件概述

LAEConfig 是我司开发的具有自主知识产权的软件，本软件是我司研发出来针对我司的控制器的设置软件。本软件安装在 WIN10 以前的系统中均可正常使用。



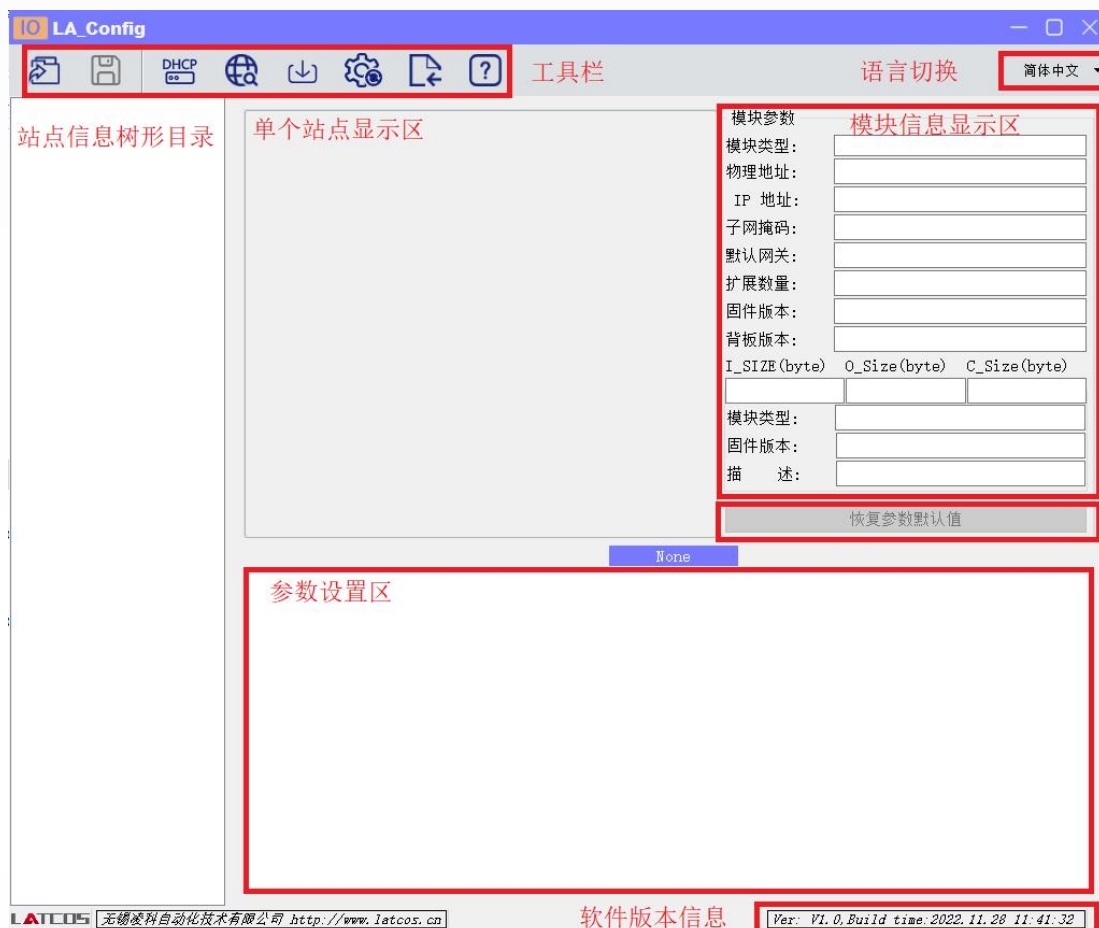
此为安装文件



此为安装完成之后的桌面图标

3.软件使用

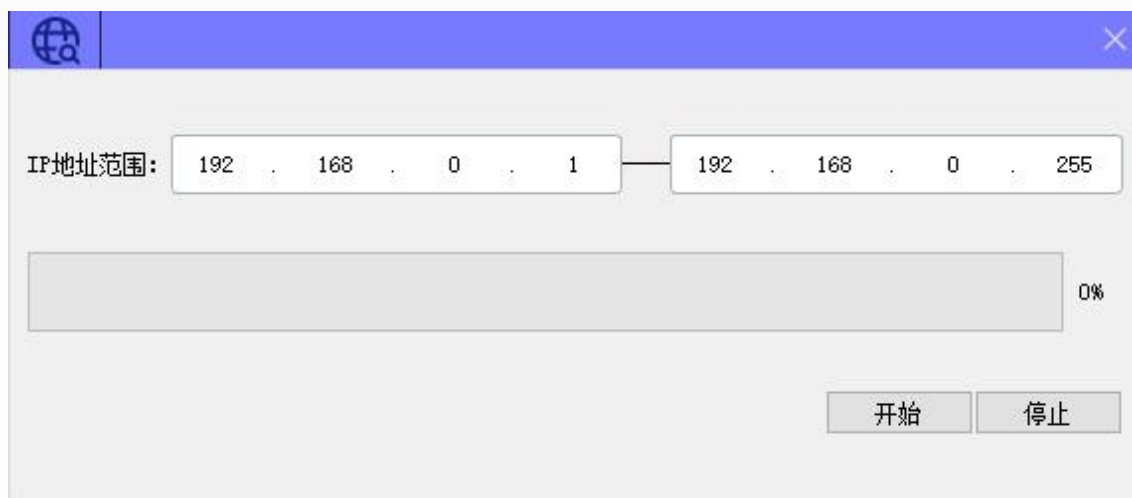
3.1 软件界面介绍




本软件界面包含了：工具栏，模块信息树形目录，参数设定区，模块信息显示区等等。

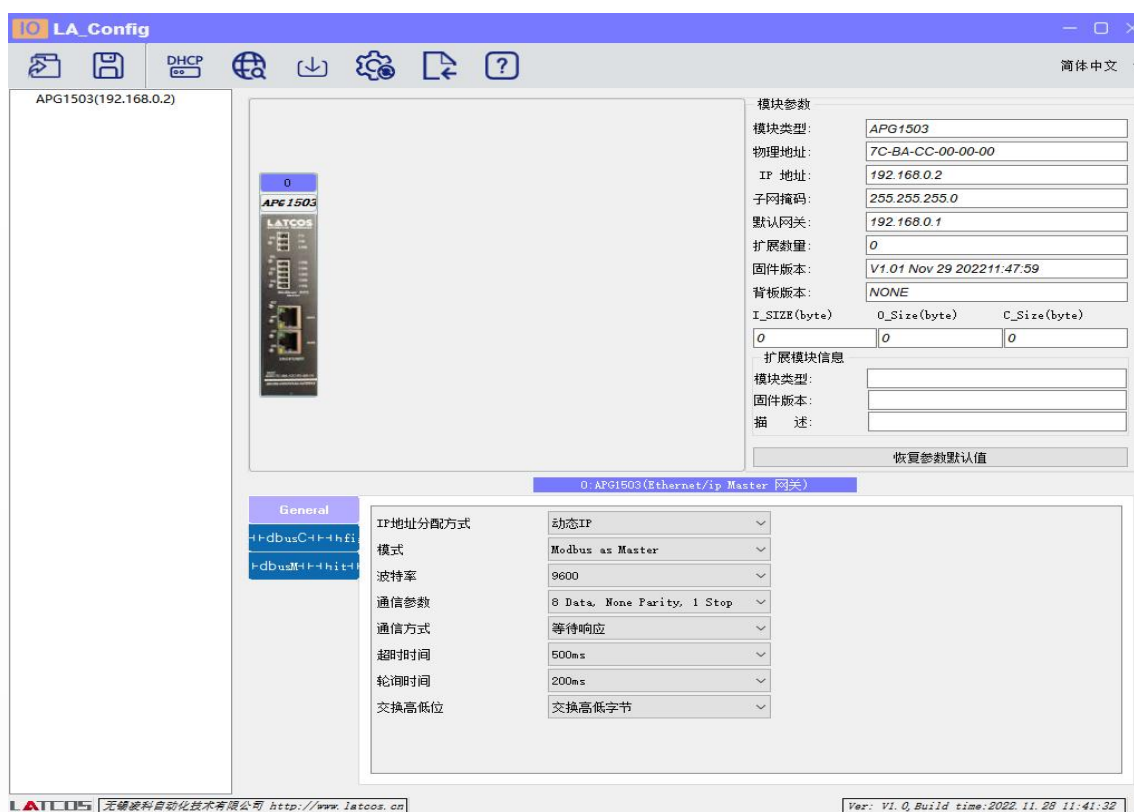


3.2 扫描网络中的硬件



点击  扫描模块按钮，设置需要扫描的 IP 地址范围（在显示区中），并且是电脑的网络 IP 参数要与设置的在同一网段内。点击“开始”进入扫描阶段。


就会在设置的 IP 范围内，把扫描上来的模块显示出来。



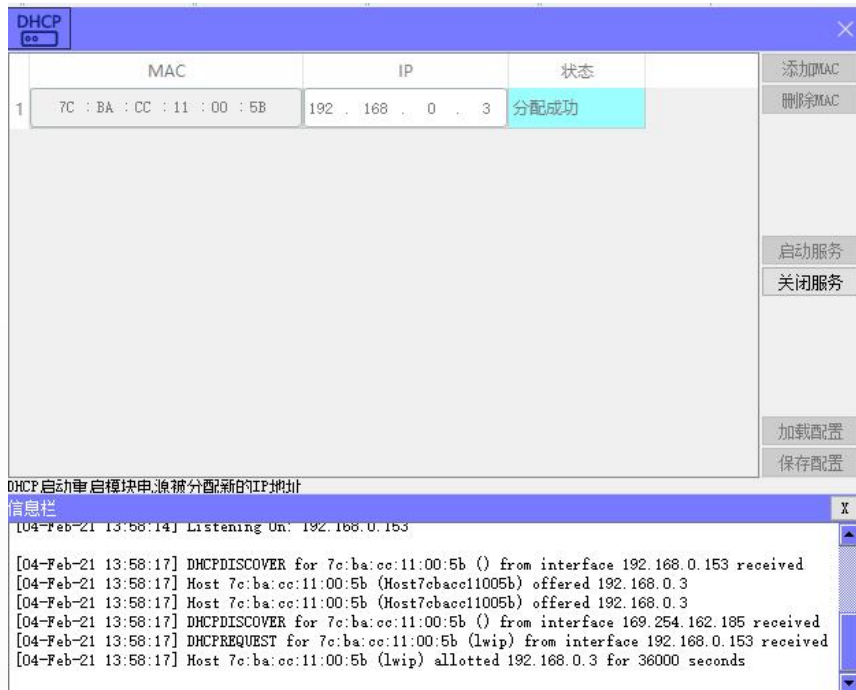
3.3 修改模块的 IP 地址

3.3.1 方法 1 (此方法只能在“IP 地址分配方式：动态 IP”下有效)



点击工具栏中的  按钮, 打开 DHCPService 功能, 单击“添加 MAC”和“删除 MAC”按钮来添加需要分配的模块的 MAC 码, 以及填写相对应的 IP 地址。添加完成之后单击“启动服务” (如下图)

进入分配 IP 地址的过程, 分配是否成功可以在后面的状态列中显示出来 (如下图)



分配全部成功后单击“关闭服务”。

3.3.1 方法 2 (全部可用)

点击工具栏中的  按钮出现下图界面



点击全局扫描，把整个局域网内的模块全部扫描上来。

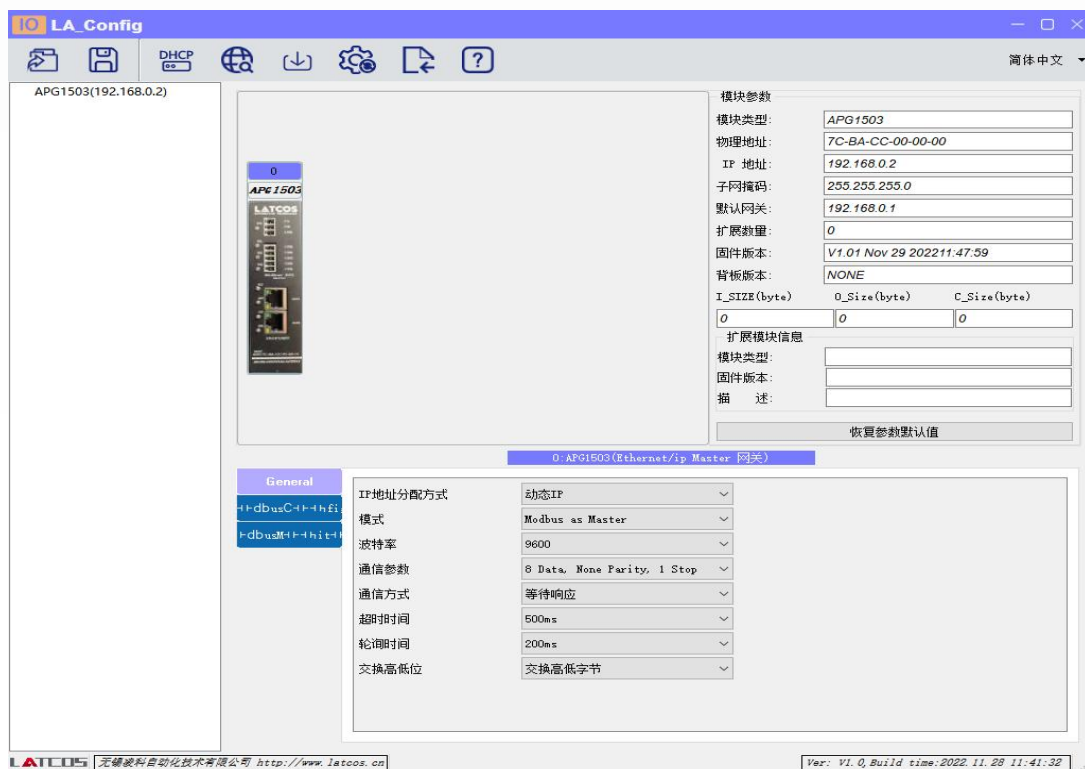



在表格中修改 IP 地址，完成修改后，点击“修改 IP”将修改的 IP 下载到模块里面，看后面的状态栏显示分配成功即可。

3.4 修改模块的参数

先把模块扫描到显示区（如下图）

单击需要设置的模块（如下图）



在参数设定区设定模块参数。设置完成之后点击  可以下载模块参数。

官方网站



先进自动化控制及工业网络技术



Author reserves all rights even in the event of industrial property rights. We reserve all rights of disposal suc

无锡凌科自动化技术有限公司 www.latcos.cn

公司电话：**0510-85888030**